

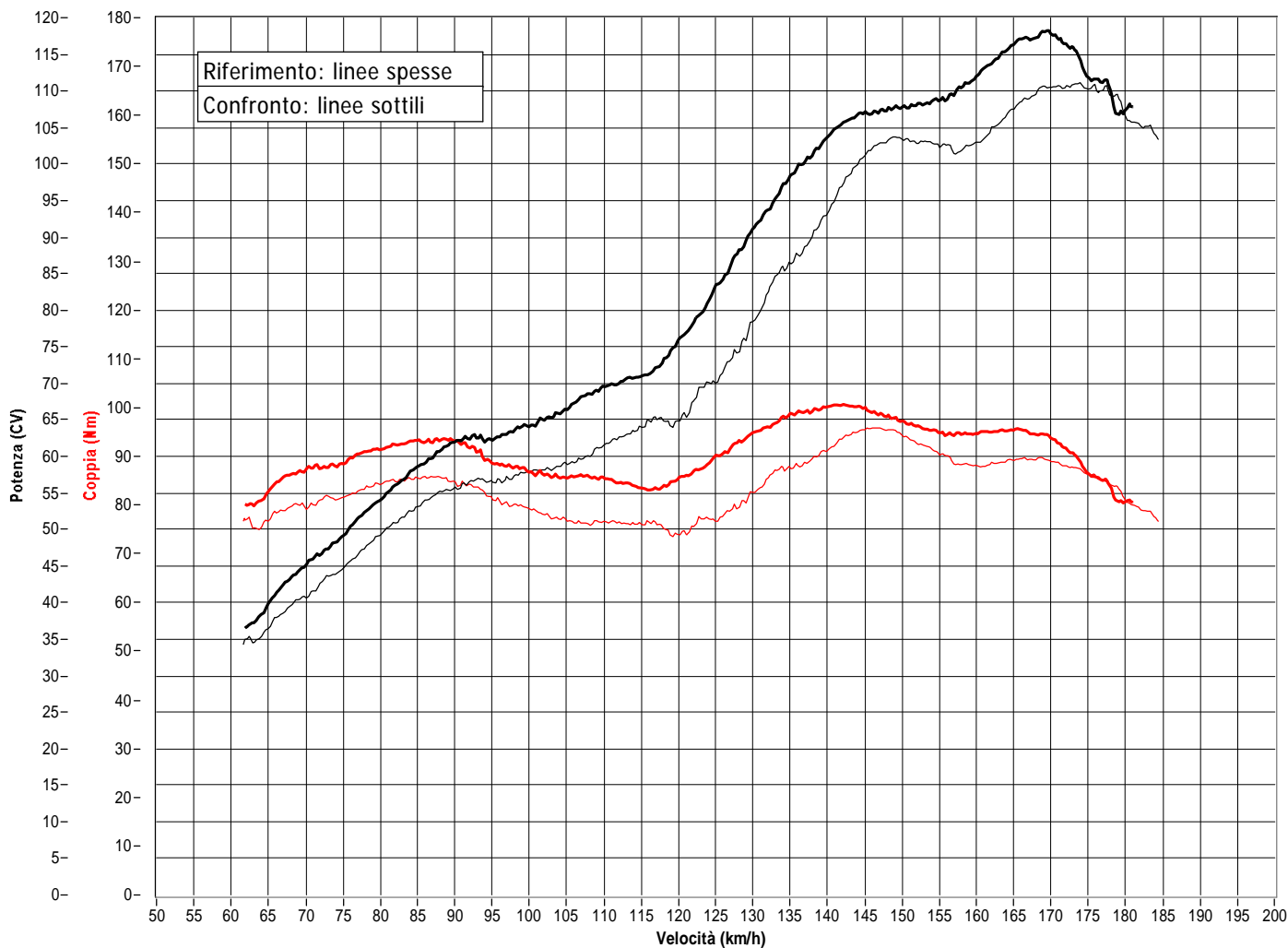
G.P.R.

via Vecchia Chimica, 18 Cerro al Lambro (MI)

tel 02/98112058

E-mail marco.arena@gpr.it www.gpr.it

SWEEP TEST



	Riferimento	Confronto
Data prova	17/07/13 - 11:23:40	16/07/13 - 15:33:05
Modello veicolo	APRILIA CAPONORD	APRILIA CAPONORD
Targa		
Cliente		
Operatore	GPR	ORIGINALE
Cilindrata	1200	1200
Alimentazione	Benzina	Benzina
Tipo motore	Aspirato	Aspirato
Contagiri	Automatico	Automatico
Trazione:	Posteriore	Posteriore
Temperatura (°C)	30	35
Pressione (mbar)	1022	1020
Nome file	130717_112340.dat	130716_153305.dat
Note		

● Potenza all'albero

● Coppia

	Riferimento	Confronto	
Potenza max all'albero	118,3	111,1	CV
Potenza max a corrispondenti a	8813	8925	giri/min
corretta secondo	170	174	km/h
DIN 70020			
fattore di correzione	1,008	1,018	
Coppia massima	101,0	96,0	Nm
Coppia massima a corrispondenti a	142	146	km/h
	7376	7519	giri/min
Velocità massima	181	185	km/h
Numero di giri massimo	9417	9479	giri/min

Note Riferimento: TERMINALE GPR

Note Confronto: TERMINALE ORIGINALE

G.P.R.

via Vecchia Chimica, 18 Cerro al Lambro (MI)

tel 02/98112058

E-mail marco.arena@gpr.it www.gpr.it

SWEEP TEST

PROVA DI RIFERIMENTO

Data prova: 17/07/13 - 11:23:40
Modello: APRILIA CAPONORD
Targa:
Cliente:
Cilindrata: 1200

PROVA DI CONFRONTO

Data prova: 16/07/13 - 15:33:05
Modello: APRILIA CAPONORD
Targa:
Cliente:
Cilindrata: 1200